

RIPARTENZA

A.S. 2020/2021

«Tutti a scuola in sicurezza»

Regole da seguire scrupolosamente per l'ingresso e la permanenza

INGRESSO NEI PLESSI

(Personale docente e ATA, Educatori,
studentesse e studenti, genitori e visitatori)

INGRESSI/USCITE STRADALI E INTERNE

Ala B: ingresso/uscite docenti e classi



**Ingresso carrabile:
auto e moto (fino alle ore 8.15)
Studenti dell'ala A e B (dalle 8.15)**

**Ingresso pedonale:
studenti dell'ala C**

INGRESSI E USCITE ALA A E B

Ala B: ingresso/uscite docenti e aule (dalla n° 20 alla n° 37)

Parcheggio ATA e DOCENTI

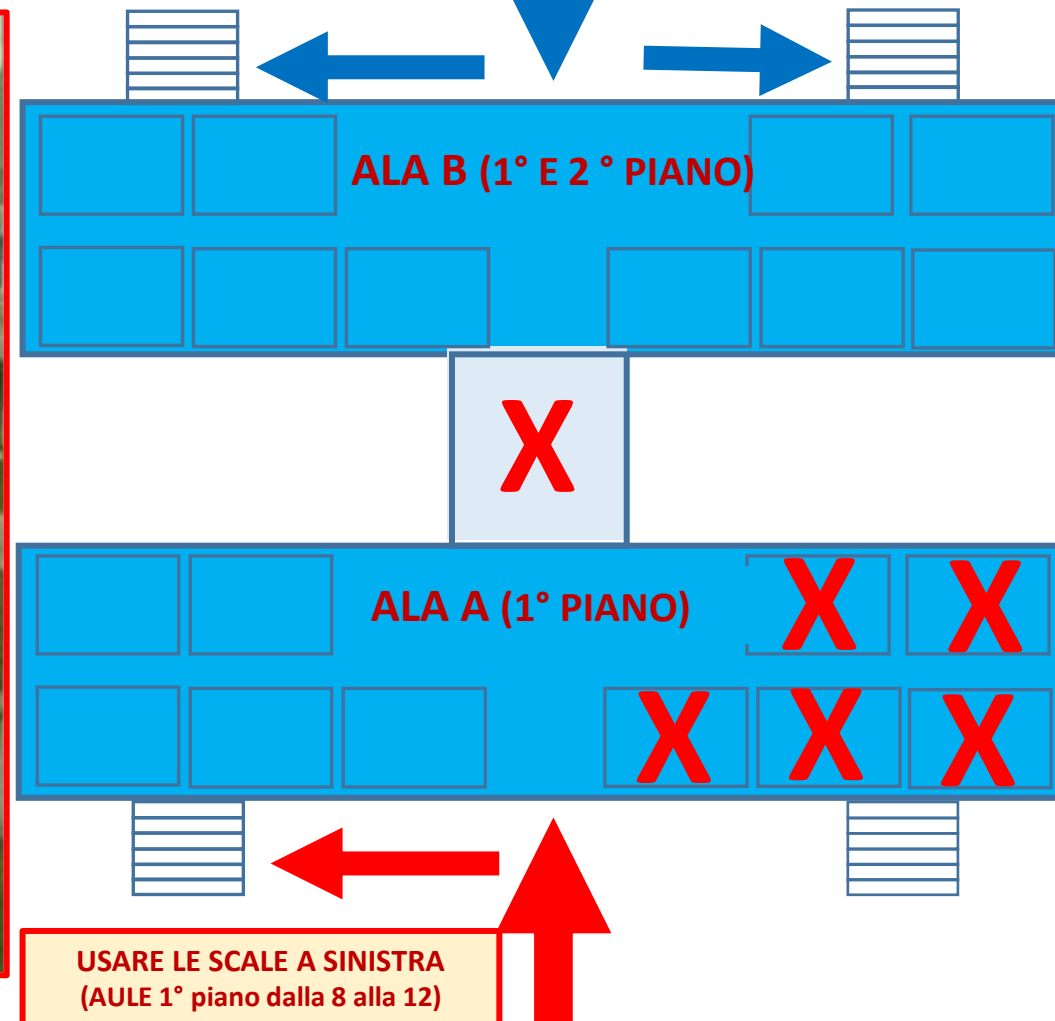
Ingresso e uscita ATA

Ingresso principale: ingresso e uscite dalle aule dell'ala A (dalla n. 8 alla n.12)

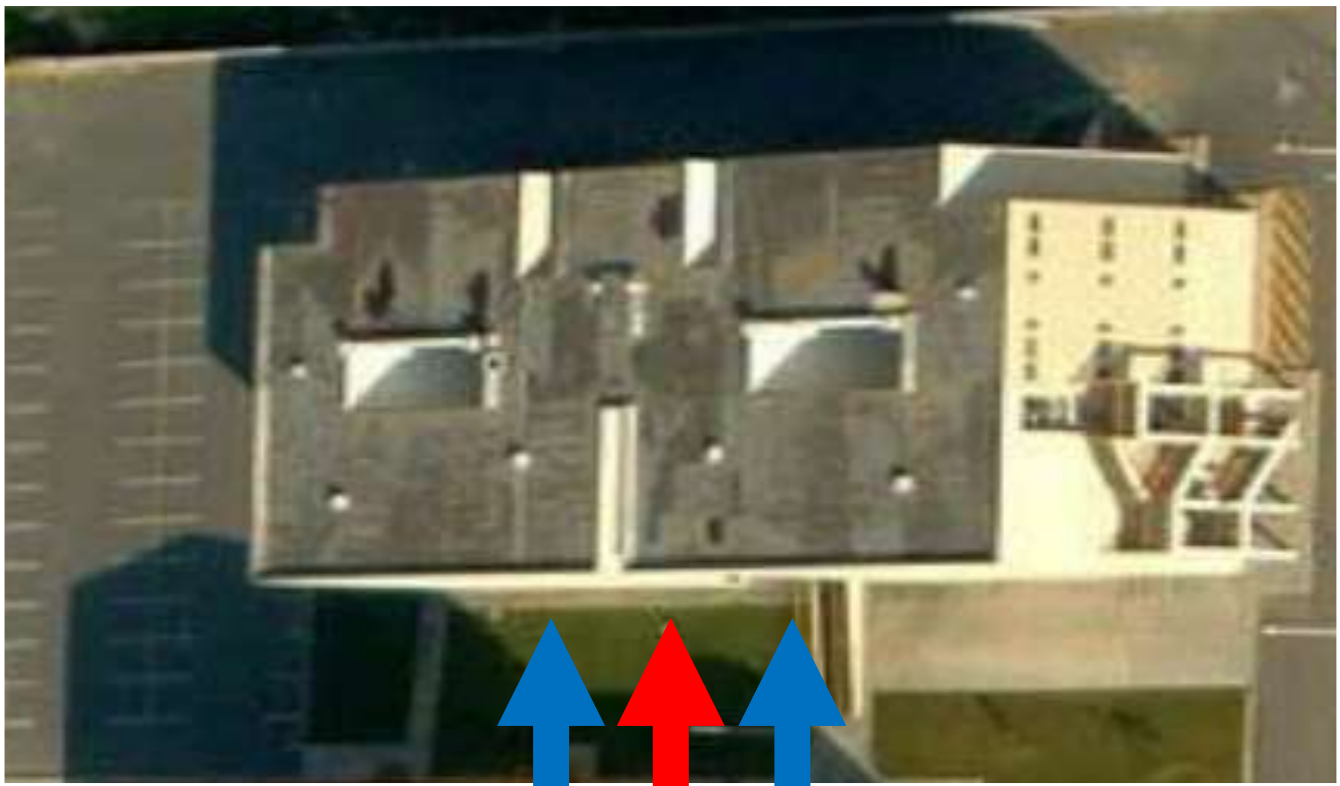
SCALE INTERNE

USARE LE SCALE A DESTRA
Aule 1° piano 25-27-29
2° piano: 32-33-34

USARE LE SCALE A SINISTRA
Aule 1° piano: 20-21-22-24
Aule 2° piano : 35-36-37



INGRESSI E USCITE ALA C

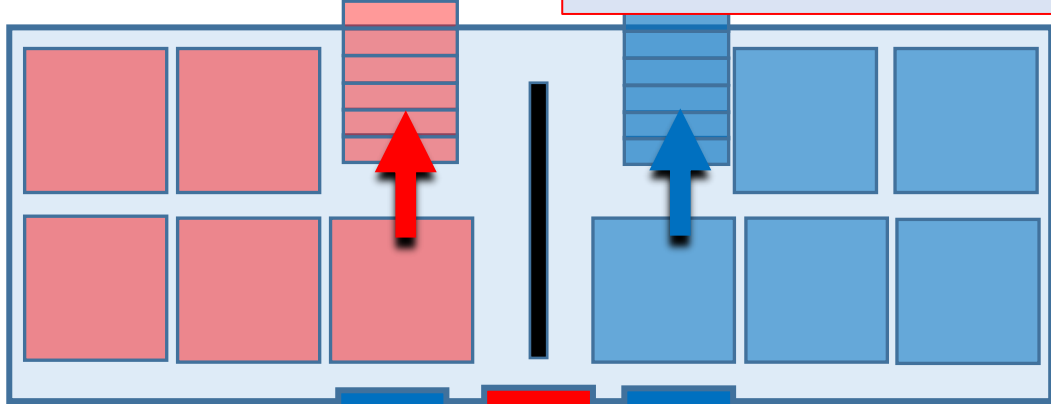


INGRESSO PRINCIPALE PER STUDENTI, DOCENTI E ATA

SCALE INTERNE

USARE LE SCALE A SINISTRA
PER AULE
1° PIANO: 50-51-52-53-54
2° PIANO: LAB. LINGUISTICO

USARE LE SCALE A DESTRA
PER AULE
1° PIANO: 55-56-57-58-59
2° PIANO: LAB. A.T.
E BIBLIOTECA



PORTA A SINISTRA AULE
41-42-43-44

PORTA A DESTRA AULE
45-47-48-49

PORTA CENTRALE
DOCENTI E ATA

Tutti a scuola in sicurezza

REGOLE DA RISPETTARE

1



**INDOSSARE LA
MASCHERINA**

2



**ENTRARE
UNO ALLA
VOLTA**

3



**GEL
IGIENIZZANTE**

CONSEGNARE L'AUTOCERTIFICAZIONE

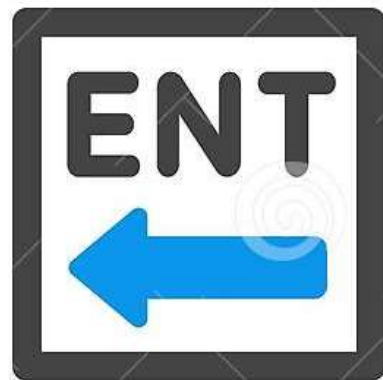
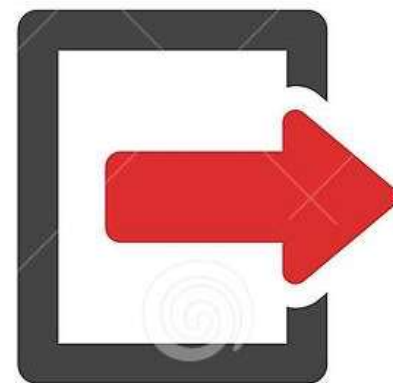
inserire i seguenti dati

4

- ❖ Dati anagrafici
- ❖ Dichiarazione, sotto la propria responsabilità (se maggiorenne) , sotto la responsabilità dei genitori (se minorenni) di quanto segue:
 - di non presentare sintomatologia respiratoria o febbre superiore a 37.5° C in data odierna e nei tre giorni precedenti;
 - di non essere stato in quarantena o isolamento domiciliare negli ultimi 14 giorni;
 - di non essere stato a contatto con persone positive, per quanto di loro conoscenza, negli ultimi 14 giorni.
- ❖ Dichiarazione di aver preso visione del Protocollo di contenimento del COVID
<https://www.alberghierogramsci.edu.it/comunicazioni-emergenza-covid-19/>
- ❖ Dichiarazione di aver preso visione dell'Informativa sulla privacy e sul trattamento dei dati
<https://www.alberghierogramsci.edu.it/comunicazioni-emergenza-covid-19/>

5

**RISPETTARE
e FAR RISPETTARE LE REGOLE**



5

**RISPETTARE
e FAR RISPETTARE LE REGOLE**



RISPETTARE e FAR RISPETTARE LE REGOLE

5

#COVID19

LE RACCOMANDAZIONI DA SEGUIRE

 <p>Lava spesso le mani con acqua e sapone o, in assenza, frizionaie con un gel a base alcolica</p>	 <p>Non toccarti occhi, naso e bocca con le mani. Se non puoi evitarlo, lavati comunque le mani prima e dopo il contatto</p>	 <p>Quando stamutisci copri bocca e naso con fazzoletti monouso. Se non ne hai, usa la piega del gomito</p>
 <p>Pulisci le superfici con disinfettanti a base di cloro o alcol</p>	 <p>Copri mento, bocca e naso possibilmente con una mascherina in tutti i luoghi affollati e ad ogni contatto sociale con distanza minore di un metro</p>	 <p>Utilizza guanti monouso per scegliere i prodotti sugli scaffali e i banchi degli esercizi commerciali</p>
 <p>Evita abbracci e strette di mano</p>	 <p>Evita sempre contatti ravvicinati mantenendo la distanza di almeno un metro</p>	 <p>Non usare bottiglie e bicchieri toccati da altri</p>

#RESTIAMOADISTANZA



Ministero della Salute



www.salute.gov.it/nuovocoronavirus

REGOLE PER L'ACCESSO AGLI UFFICI DI SEGRETERIA



**AVVISO
AGLI UTENTI
-
CORONAVIRUS
COVID 19**

SI RICEVE SOLO SU APPUNTAMENTO

per effettiva necessità

(DM 87/2020)



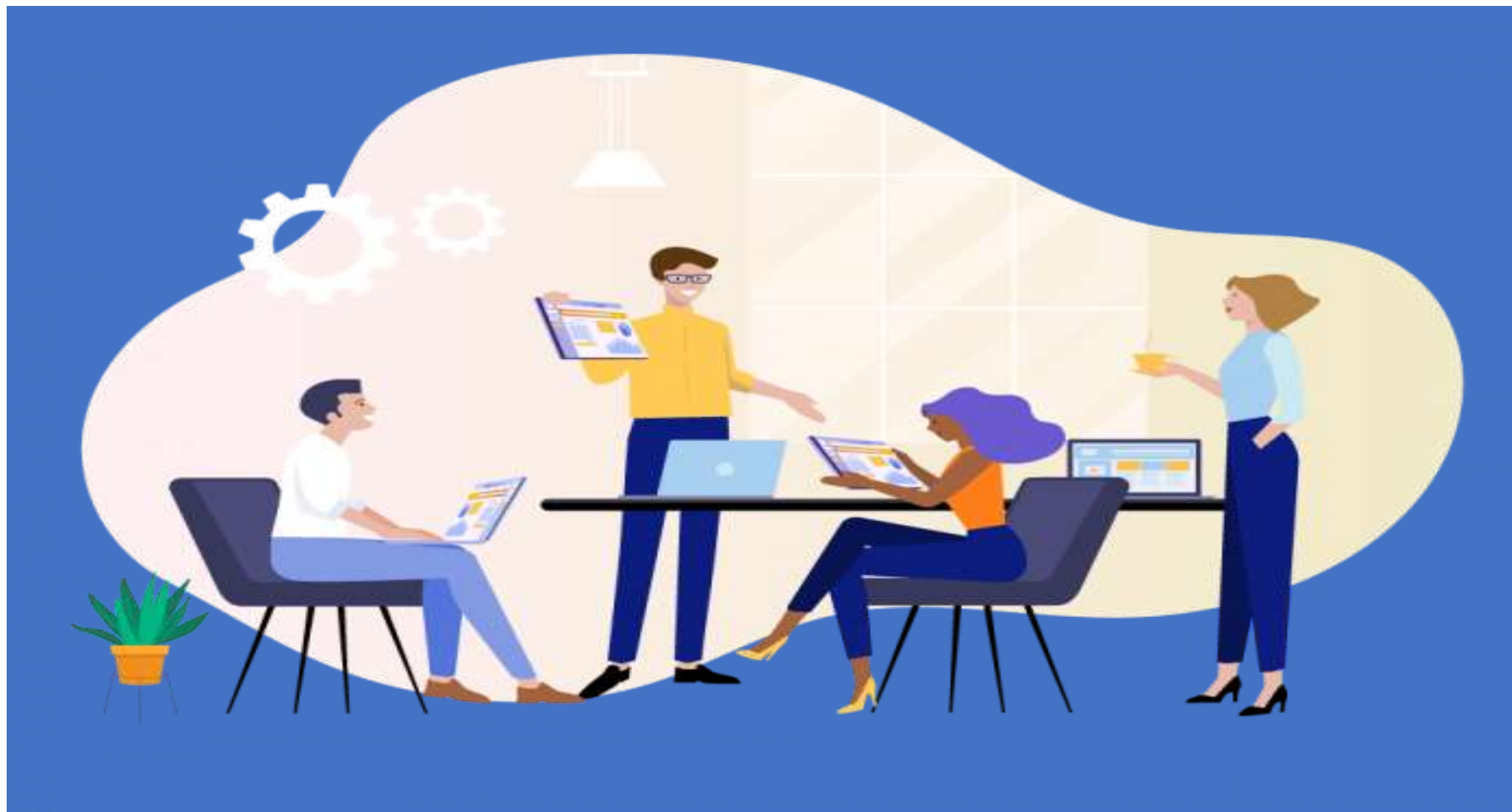
carh050001@istruzione.it
carh050001@pec.istruzione.it



070578087

070578429

REGOLE PER L'ACCESSO ALLA SALA DOCENTI







REGOLE PER UTILIZZARE LA MASCHERINA



Come indossare, utilizzare, togliere e smaltire le mascherine nell'uso quotidiano

Attenzione:

Utilizzare le mascherine in modo improprio può rendere il loro uso inutile o addirittura pericoloso. Se decidi di utilizzare una mascherina, segui attentamente le indicazioni sottostanti

1



Prima di indossare una mascherina, lava le mani con ungel a base alcolica o con acqua e sapone

2



Copri bocca e naso con la mascherina e assicurati che la mascherina sia perfettamente aderente al viso

3



Evita di toccare la mascherina mentre la stai utilizzando. Se la tocchi, lava subito le mani

4



Cambia la mascherina non appena diventa umida e non riutilizzarla se pensi che sia stata contaminata

5



Per togliere la mascherina:
- togliila da dietro (non toccare la parte davanti della mascherina)
- scartala immediatamente in un recipiente chiuso
- lava le mani con gel a base alcolica o acqua e sapone

6



Se invece hai una mascherina riutilizzabile, dopo l'uso, lavala in lavatrice a 60°, con sapone, o segui le indicazioni del produttore, se disponibili

Adattato da:

<https://www.who.int/emergencies/diseases/novel-coronavirus-2019/advice-for-public/when-and-how-to-use-masks>

REGOLE PER SMALTIRE LA MASCHERINA

secondo la normativa vigente
(dal DM 87)



PRIMA DELL'UTILIZZO DI PC, STAMPANTI, FOTOCOPIATRICI, LIM E/O QUALSIASI DISPOSITIVO IN USO ANCHE PERSONALE

DISINFETTARE LE MANI



Per la ripartenza in sicurezza è necessario il rispetto delle regole e la massima collaborazione.

